

No.582 Published by Japan Collie Club 2008 Sep. - Oct.
Collie & Shetland Sheep Dog



Collie fancy



種牡・台牝犬特集号

JCC-G-Ch. Ship Wave's Alps Climber - Collie

9-10



目次 〈9-10月合併号〉

1	種牡犬一覧	
	台牝犬一覧	
4	誌上観賞	高崎日出男
5	〃	西本 麻衣
6	〃	奥村 順子
7	〃	中嶋 勉
8	〃	渡辺 徳子
11	〃	前田 秀之
12	関西ブロック社会貢献活動報告	関西ブロック
13	福岡中央支部50周年記念祝賀会	福岡中央支部
14	トライアルショー～奮闘記～	枝廣 芳伸
16	支部自慢	広島県支部
18	〃	神奈川県支部
19	〃	三重県支部
20	〃	宮城県支部
21	2008年度前期展最多勝犬	
24	わが家の愛犬コーナー	
28	コリーニュース	
30	2008年度特別家庭犬訓練競技会予告	
32	2008年度後期展予告	
35	チャンピオン授与	
43	2008年度前期展成績 (その2)	
	和歌山・鹿児島・熊本・東京中央・福島・福岡北九	
	群馬・新潟・岐阜・宮城・山形・青森	
58	ローカルニュース	
	鹿児島・福岡中央・愛媛・香川・広島・島根・鳥取・奈良	
	和歌山・三重・愛知・石川・富山・長野・東京むさしの	
	東京中央・埼玉・群馬・福島・宮城・千葉・神奈川	
68	出生速報	

〈表紙犬説明〉

JCC-G-CH. SHIP WAVE'S ALPS CLIMBER (M)
 JCC-314011 2002.6.7生 コールネーム 純

Sire JCC-S-Ch. Silver Sion Air Port
 JCC-G-Ch. Shakespeare of Wakamiya, C.D.
 JCC-S-Ch. Sanctuary Falling Star (拓)
 JCC-G-Ch. Ave Maria of Cherry Blossom, C.D.(メリー)

Dam JCC-G-Ch. Shakespeare of Wakamiya, C.D.(クロベア)
 JCC-Ch. Calf Love of Twinkle Star, C.D.X.(ミルキーお母さん)
 Angel of Twinkle Star (エンジェル)
 Kandy of River Field, C.D.(葵)

Breeder 堀 勉 (写真撮影 堀 瞳)

- 2004. 10. 10 W.D. (浅羽 英久氏; 佐賀展)
- 11. 21 W.D. (駒井 榮吉氏; 長崎展)
- 2006. 4. 2 B.S.D. (浅羽 英久氏; 宮崎展)
- 10. 1 B.S.D. (柴崎 利夫氏; 佐賀展)
- 10. 8 B.S.D. (伊藤 一雄氏; 長崎展; Ch. 完成♪)
- 11. 5 B.C.D. & B.O.S. (駒井 榮吉氏; 宮崎展)
- 11. 12 B.C.D. (木原 洋世氏; 福岡中央展)
- 2007. 10. 14 B.C.D. (網島 正雄氏; 福岡中央展)
- 10. 28 B.C.D. (篠田 信彦氏; 長崎展)
- 11. 4 B.C.D. (奈良 信市氏; 福岡北九展; G-Ch. 完成♪)

我が家は、まだ私が生まれる前の1995年、福岡の Place in the Sun 三木犬舎からチコ姉ちゃん(セーブル; 現在13歳)を迎えて、コリークラブに入会し、初めてホワイトコリー(以下、Wと記す)を知ったそうです。翌々1997年、アニメ「名犬ラッシー」のエンディングテーマの中で出逢った、私のお母さん@エンジェル(セーブルヘッドのW; 千葉の Twinkle Star 中島犬舎)と、埼玉の Golden Grand 加藤犬舎の G-Ch. クロベア君(トライヘッドのW)との間に生まれたのが、私@ミルキー(セーブルヘッドのW; 現在10歳)で、生後2ヶ月齢のとき、飛行機に乗って、長崎に来ました。

私は、九州で展覧会や訓練審査会に参加しているうち、妹の渚(トライヘッドのW; 現在7歳)の実家の熊本の Sanctuary 岡本犬舎の素晴らしい歩様の拓くん(トライヘッドのW)と出逢い、結婚して、2002年に待望の赤ちゃんを4頭(沙織, 建, 純, 梢; 全員セーブルヘッドのW)授かり、長崎の Royal Flush 茅野女史に取り上げて戴いたのですが、その3番目に生まれたのが、本表紙犬の純です。

純は、普段家の中では、一声も吠えない物静かな子で、私が妬けるほど勉パパさんにベッタリの甘えん坊さんなのに、未成犬の頃から、展覧会の朝になると、ハイテンションになって張り切る男の子でした。父親譲りの血からか、走るのが大好きで、リンクではいつも元気に走り過ぎて、仲々賞を戴けませんでしたが、嬉々として走ってくれるので、“負けても好きな展覧会♪”が、次男の純とハンドラーの勉パパさんとの合言葉でした。

その純が、昨秋5歳5ヶ月齢で G-Ch. を完成することが出来ました。息子に賞を与えて下さった、上記審査員の方々、本当に有り難うございました。この写真が、今は天国で駆ける、曾祖母の葵ちゃんと祖父のクロベア君、父親の拓くんにも、見えますように!
 (記: 堀 ミルキーお母さん)

Breeder & Owner & Handler SHIP WAVE'S 堀 勉



Collie Fancy

【チャンピオン犬 特集号】

〈チャンピオン〉

JCC-CH. SHIP WAVE'S ALPS CLIMBER (M)

C-2594 JCC-314011

2002. 6. 7生 呼名 純

JCC-G-Ch. Shakespeare of Wakamiya, C.D.

Sire JCC-S-Ch. Sanctuary Falling Star (拓)

JCC-G-Ch. Ave Maria of Cherry Blossom, C.D. (メリー)

JCC-G-Ch. Shakespeare of Wakamiya, C.D. (クロベ)

Dam JCC-CH. Calf Love of Twinkle Star, C.D.X. (ミルクィお母さん)

Angel of Twinkle Star (エンジェル)

2004.10.10 W.D. (浅羽 英久氏：佐賀展)

11.21 W.D. (駒井 榮吉氏：長崎展)

2006. 4. 2 B.S.D. (浅羽 英久氏：宮崎展)

10. 1 B.S.D. (柴崎 利夫氏：佐賀展)

10. 8 B.S.D. (伊藤 一雄氏：長崎展：Ch.完成♪)

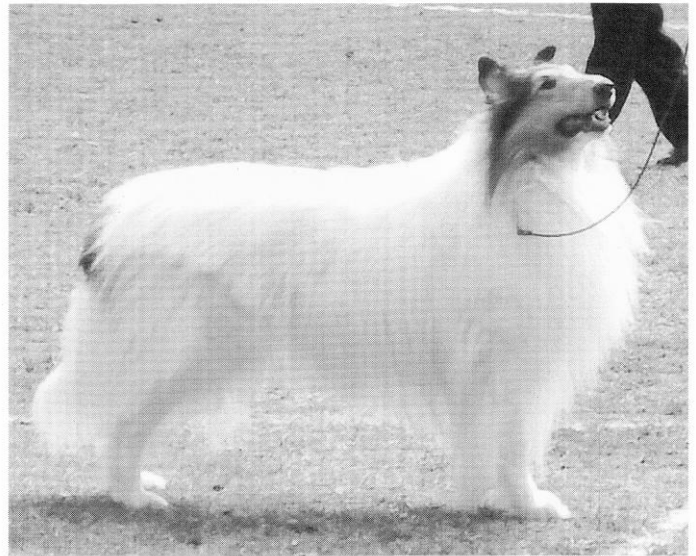
11. 5 B.C.D. & B.O.S. (駒井 榮吉氏：宮崎展)

11.12 B.C.D. (木原 洋世氏：福岡中央展)

家の中では、物静かな甘えん坊さん。

展覧会では俊足に走る！ミルクィお母さんの次男坊です。

Breeder 堀 勉 SHIP WAVE'S 堀 勉



Collie Fancy No.573 (2007 Mar.~ Apr.) p.3

〈グランドチャンピオン〉

JCC-G-CH. SHIP WAVE'S ALPS CLIMBER (M)

C-1220 JCC-314011

2002. 6. 7生 呼名 純

JCC-G-Ch. Shakespeare of Wakamiya, C.D.

Sire JCC-S-Ch. Sanctuary Falling Star (拓)

JCC-G-Ch. Ave Maria of Cherry Blossom, C.D. (メリー)

JCC-G-Ch. Shakespeare of Wakamiya, C.D. (クロベ)

Dam JCC-Ch. Calf Love of Twinkle Star, C.D.X. (ミルクィお母さん)

Angel of Twinkle Star (エンジェル)

2004.10.10 W.D. (浅羽 英久氏：佐賀展)

2006.10. 8 B.S.D. (伊藤 一雄氏：長崎展：Ch.完成♪)

11. 5 B.C.D. & B.O.S. (駒井 榮吉氏：宮崎展)

11.12 B.C.D. (木原 洋世氏：福岡中央展)

2007.10.14 B.C.D. (綱島 正雄氏：福岡中央展)

10.28 B.C.D. (篠田 信彦氏：長崎展)

11. 4 B.C.D. (奈良 信市氏：福岡北九展：G-Ch.完成♪)

家の中では、勉パパさんにベッタリ(^o^)の甘えん坊さん。

展覧会のリンクでは颯爽と走る！ミルクィお母さんの次男坊です。

Breeder 堀 勉 SHIP WAVE'S 堀 勉



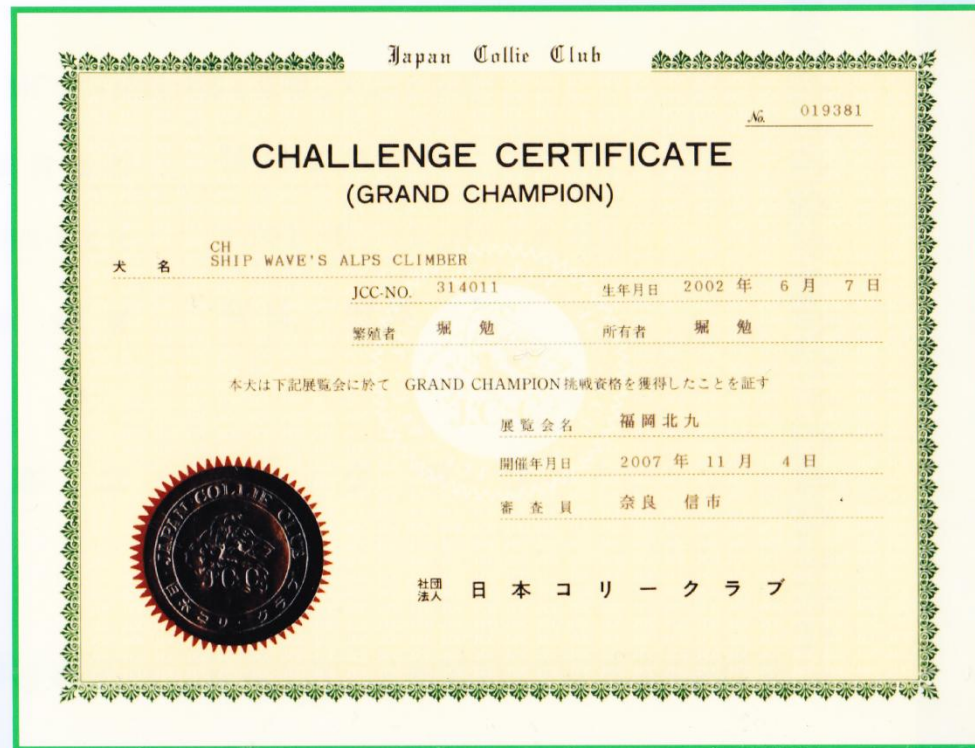
Collie Fancy No.579 (2008 Mar.~ Apr.) p.1



Ch.完成♪ (諫早市上山公園 8 Oct. 2006)



G-Ch.完成♪ (北九州市洞北緑地公園 4 Nov. 2007)



JCC-G-Ch. Ship Wave's Alps Climber

(Call Name 純, Birth 2002. 6. 7)



1ヶ月半齡



2ヶ月齡



5ヶ月齡



日本コリークラブ 2007年度チャンピオンシップ 福岡北九展
2007.11.4 於 北九州市八幡西区 洞北緑地公園
奈良 信市 審査員より、B.C.D.を受賞し、
G-Ch.を完成♪ (5歳5ヶ月齡)

